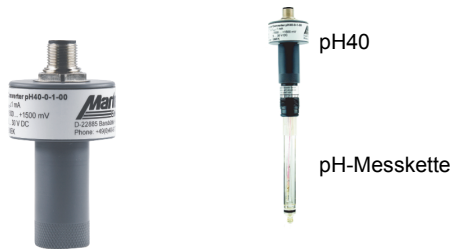


pH-Kopftransmitter pH40



- Messbereich -1..+15 pH
- 2-Draht-Transmitter 4..20 mA
- Störungsfreie Messwertübertragung bis 100 m

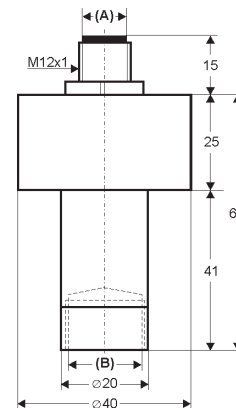
Merkmale

Der Kopftransmitter pH40 bietet eine preisgünstige Möglichkeit der pH-Messung. Er wird einfach auf den pH-Sensor gesteckt und mit der integrierten Überwurfmutter arretiert. Der elektrische Anschluss erfolgt über den 8-pol. Rundsteckverbinder. Je nach Ausführung wird das Signal vom pH-Sensor entweder mit niedriger Ausgangsimpedanz ausgegeben oder steht als galvanisch getrenntes 4..20 mA Signal zur Verfügung.

Technische Daten

Hilfsenergie	
Hilfsspannung	: 5..30 V DC Ausführung 0 : 10..30 V DC Ausführung 2
Arbeitstemperatur	: -10..+60 °C
Eingang pH/Redox	
Messbereich	: -1..+15 pH / ± 1500 mV
Eingangswiderstand	: >10 ¹² Ω
Ausgang	
Ausführung 1	: Übertragung des pH-Sensors 1:1 mit niedriger Ausgangsimpedanz, Störungsfreie Messwertübertragung bis 100 m
Ausführung 2	: 4..20 mA, 2-Leitertechnik über den Bereich -1..+15 pH bezogen auf 25 °C, Nullpunkt pH 7,0, Steilheit 59,2 mV/pH, unkompensiert
Grundgenauigkeit	: Ausführung 0 = 0,01 % Ausführung 2 = 0,2 %
Gehäuse	
Material	: PVC-U
Gewicht	: ca. 100 g
Prozessanschluss	: S7
Elektrischer Anschluss	: 8-pol. Rundsteckverbinder
Schutzart	: IP65

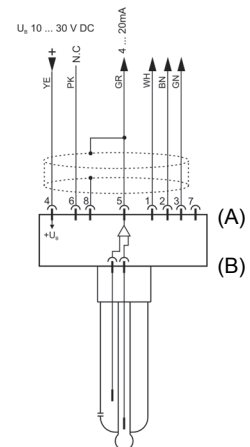
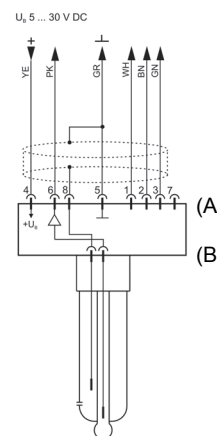
Abmessungen



Anschlussbilder

Ausführung 0

Ausführung 2



Bestellschlüssel

pH40 - - -

1. Ausgang	
0	-1..+15 pH, Übertragung des Signales 1:1
2	4..20 mA = -1..+15 pH
2. Eingangsbuchse B für pH-Messkette	
2	für pH Messkette mit S7 Buchse
3. Optionen	
00	ohne Option
Zubehör Verbindungskabel konfektioniert mit 8-pol. Kabeldose und einseitig offen mit Aderendhülsen, PU-Kabel	
SKM8E-02	2 m IP67
SKM8E-05	5 m IP67
SKM8E-10	10 m IP67
SKM8E-25	25 m IP67
größere Längen auf Anfrage	
8pol. Rundsteckverbinder zum Selbstkonfektionieren	