

## Durchflussanzeiger SK-...GR



- Hohe Temperaturbeständigkeit
- Doppelseitige, großflächige Fenster
- Naturglas
- Anzeige der Durchflussmenge

### Merkmale

Mechanischer Durchflussanzeiger für flüssige Medien. Eine im Strömungsraum angeordnete Edelstahlklappe wird vom Volumenstrom angehoben und zeigt den momentanen Durchfluss an.

### Technische Daten

<b>Nennweite</b>	DN 15..50
<b>Anschlussart</b>	Innengewinde G 1/2..G 2
<b>Anzeigebereich</b>	3..195 l/min
<b>Q<sub>max.</sub></b>	bis 250 l/min
<b>Druckfestigkeit</b>	PN 16 bar
<b>Medientemperatur</b>	0..+100 °C Wasser -20..+170 °C Öle
<b>Umgebungstemperatur</b>	-20..+100 °C
<b>Werkstoffe medienberührt</b>	Gusszinnbronze, Grauguss, Kronhartglas, Flexicarb mit Nickelverstärkung, 1.4436
<b>Werkstoffe nicht medienberührt</b>	Aluminium
<b>Medium</b>	Wasser (Öle auf Anfrage)
<b>Gewicht</b>	siehe Tabelle „Abmessungen und Gewichte“
<b>Einbaulage</b>	Standard: Horizontale Anströmung von links; optional Durchfluss von unten nach oben, Einbaulage hat Einfluss auf Bereich.

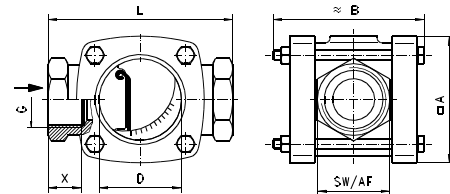
### Bereiche

Die Angaben in der Tabelle entsprechen horizontaler Anströmung mit abnehmender Durchflussmenge.

G	Anzeigebereich l/min H <sub>2</sub> O	Q <sub>max.</sub> empf.	Type
G 1/2	3 - 25	30	SK-015GR025
G 3/4		40	SK-020GR025
G 1	5 - 40	60	SK-025GR040
G 1 1/2	10 - 76	120	SK-040GR076
G 2	15 - 195	250	SK-050GR195

### Abmessungen und Gewichte

G	Type	L	A	B	D	SW	X	Gewicht kg
G 1/2	SK-015GR.	90	60	74	40	36	14	1,0
G 3/4	SK-020GR.							
G 1	SK-025GR.	110	76	95	49	43	18	1,8
G 1 1/2	SK-040GR.	130	90	116	60	61	20	3,4
G 2	SK-050GR.	170	114	138	80	74	25	5,9



### Skalierung

Skalenaufteilung 1 bis 10.

Anzeigebereich l/min H <sub>2</sub> O	Skalenaufteilung									
	1	2	3	4	5	6	7	8	9	10
3 - 25	3	4	5	7	8	9	10	14	20	25
5 - 40	5	7	9	10	13	15	18	21	28	40
10 - 76	10	14	19	22	27	30	36	44	63	76
15 - 195	15	23	29	35	41	46	59	79	118	195

### Bestellschlüssel

SK -  1.  2.  3.  4.

SK -  G  R

1. Nennweite	
015	DN 15 - G 1/2
020	DN 20 - G 3/4
025	DN 25 - G 1
040	DN 40 - G 1 1/2
050	DN 50 - G 2
2. Anschlussart	
G	Innengewinde
3. Anschlusswerkstoff	
R	Gusszinnbronze
4. Anzeigebereich	
025	3 - 25 l/min
040	5 - 40 l/min
076	10 - 76 l/min
195	15 - 195 l/min