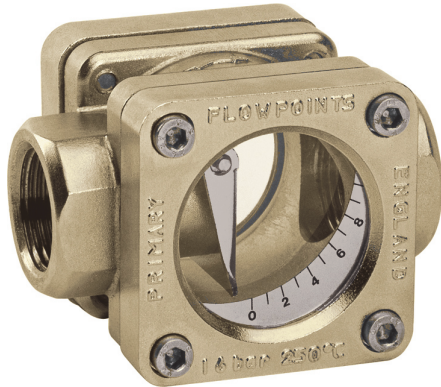


Durchflussanzeiger FQ-...GR



- Hohe Temperaturbeständigkeit
- Doppelseitige, großflächige Fenster
- Naturglas
- Anzeige der Durchflussmenge

Merkmale

Mechanischer Durchflussanzeiger für flüssige Medien. Eine im Strömungsraum angeordnete Edelstahlklappe wird vom Volumenstrom angehoben und zeigt den momentanen Durchfluss an.

Technische Daten

Nennweite	DN 15..25	
Anschlussart	Innengewinde G 1/2..G 1	
Anzeigebereich	2,5..65 l/min	Details siehe Tabelle „Bereiche“
Q_{max.}	bis 65 l/min	
Druckfestigkeit	PN 16 bar	
Medientemperatur	0..+100 °C Wasser -20..+200 °C Öle	
Umgebungs- temperatur	-20..+100 °C	
Werkstoffe medienberührt	Rg 5, CW614N, 1.4310, 1.4305, Sodalime Glas, Klingsil C4400	
Werkstoffe nicht medienberührt	Aluminium	
Medium	Wasser (Öle auf Anfrage)	
Gewicht	siehe Tabelle „Abmessungen und Gewichte“	
Einbaulage	Standard: Horizontale Anströmung von links; optional Anströmung von unten, Einbaulage hat Einfluss auf Bereich.	

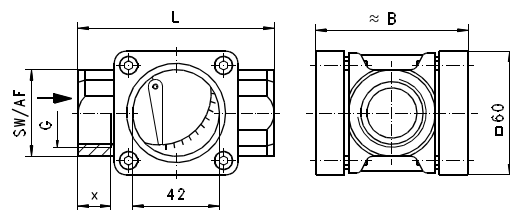
Bereiche

Die Angaben in der Tabelle entsprechen horizontaler Anströmung mit abnehmender Durchflussmenge.

G	Anzeigebereich l/min H ₂ O	Q _{max.} empf.	Type
G 1/2	2,1 - 17,0	25	FQ-015GR
G 3/4	2,1 - 20,0	45	FQ-020GR
G 1	2,1 - 24,0	65	FQ-025GR

Abmessungen und Gewichte

G	Type	L	B	SW	X	Gewicht kg
G 1/2	FQ-015GR	85	68	38	14	1,20
G 3/4	FQ-020GR					1,10
G 1	FQ-025GR	95	74	42	16	1,25



Skalierung

Skalenaufteilung 1 bis 10.

Anzeigebereich l/min H ₂ O	Skalenaufteilung									
	1	2	3	4	5	6	7	8	9	10
2,1 - 17	2,1	3,2	3,8	4,3	4,7	5,0	5,7	7,5	9,5	17,0
2,1 - 20	2,1	3,2	4,5	5,2	5,6	6,3	7,5	8,9	11,6	20,0
2,1 - 24	2,1	4,0	5,0	7,0	7,8	9,1	11,1	14,0	17,8	24,0

Bestellschlüssel

FQ - 1. 2. 3. 4.
 G R

1. Nennweite	
015	DN 15 - G 1/2
020	DN 20 - G 3/4
025	DN 25 - G 1
2. Anschlussart	
G	Innengewinde
3. Anschlusswerkstoff	
R	Rotguss
4. Anzeigebereich	
017	2,1 – 17 l/min H ₂ O
020	2,1 – 20 l/min H ₂ O
024	2,1 – 24 l/min H ₂ O