



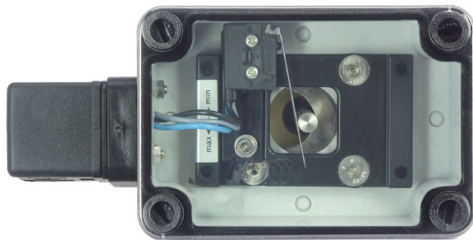
## Handhabung und Betrieb

### Hinweise

- Achtung! Padelbefestigung ungesichert. Bei kritischen Bedingungen (z.B. Vibration) Schraubensicherung vorsehen.
- Gerade Beruhigungsstrecke von 10 x DN im Ein- und Auslauf vorsehen.
- Bei verschmutzten Medien Filter vorsehen.
- Es muss sichergestellt sein, dass die angegebenen Werte für Spannung, Strom und Leistung nicht überschritten werden.
- Bei Anschluss des Schalters muss ein Verbraucher in Reihe geschaltet werden.
- Die elektrischen Angaben gelten für ohmsche Lasten. Kapazitive und induktive Lasten müssen mit einer Schutzschaltung betrieben werden.

### Einstellung

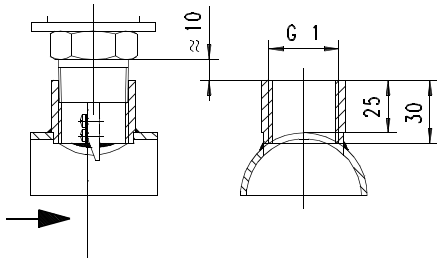
Deckel öffnen, Schraube an der Mikroschalterbefestigung leicht lösen. Schalter in gewünschter Position schieben. Schraube wieder anziehen.



## Einbauempfehlung

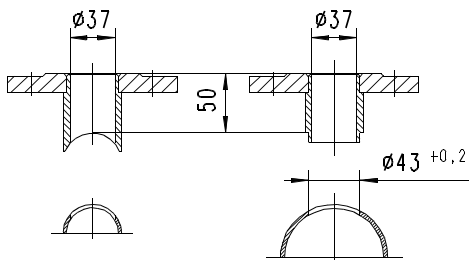
### Gewindeausführung

Rohr nach DIN 2448 Normalwandstärke



### Flanschausführung

Rohr nach DIN 2448 Normalwandstärke



Die Einbauflansche Typ FL sind als Zubehör erhältlich.

## Bestellschlüssel

UB1 -  1.  2.

1. Anschlussart	
025H	Anschlussgewinde DN 25 - R 1 "
032E	Flansch DN 32
2. Anschlusswerkstoff	
M	Messing
K	Edelstahl

### Optionen

- Signallampe rot oder rot / grün im Stecker DIN 43650-A
- Doppelkontakt
- Aluminiumhaube mit IP 67
- Opaker Deckel
- Schaltbereiche für Öl
- Sondermengen
- TÜV-Zulassung 0000021402

### Bestellhinweise

- Durchflussrichtung, Medium und Schaltbereich angeben.
- Bei Ölen Viskosität, Temperatur und Bezeichnung (z.B. ISO VG 68) angeben (Bereich anfragen).