

Füllstandscharter NM-007HP



- Deckel- oder Bodenmontage zur min. oder max. Füllstandüberwachung
- Schließer oder Öffner

Merkmale

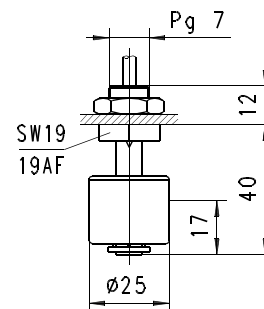
Mechanischer Niveauewächter für flüssige Medien mit berührungslöser Ansteuerung eines Reedkontaktes.

Technische Daten

Schalter	Reedschalter
Anschlussart	Außengewinde Pg 7
Dichte Medium	³ 0,8 g/cm ³
Druckfestigkeit	PN 5 bar
Medientemperatur	-20..+60 °C
Umgebungstemperatur	-20..+60 °C
Medien	Wasser, Öle
Anschlussbild	Schließer oder Öffner Nr. 0.442
	<p>Durch Umbau des Schwimmers, kann die Schaltfunktion gewechselt werden.</p>
Schaltspannung	max. 230 V AC

Schaltstrom	max. 0,5 A
Schaltleistung	max. 10 VA
Schutzklasse	2 - Schutzisolation
Schutzart	IP 65
Elektr.-Anschluss	Kabel 1,5 m
Werkstoffe medienberührt	PP
Werkstoffe nicht medienberührt	PA, PVC
Gewicht	0,04 kg
Einbaulage	vertikaler Einbaulage

Abmessungen



Angabe Schwimmerlage 17 mm für Dichte 1 g/cm³.
Das Gerät wird ohne Dichtung geliefert.

Handhabung und Betrieb

- Es muss sichergestellt sein, dass die angegebenen Werte für Spannung, Strom und Leistung nicht überschritten werden.
- Bei Anschluss des Schalters muss ein Verbraucher in Reihe geschaltet werden.
- Die elektrischen Angaben gelten für ohmsche Lasten. Kapazitive, induktive und Lampenlasten müssen mit einer Schutzbeschaltung betrieben werden.
- Nicht geeignet für die Verwendung in Medien mit ferritischen Partikeln.

Bestellschlüssel

NM - 1. 007 2. H 3. P

1. Anschlussgröße	007	Anschlussgewinde Pg 7
2. Anschlussart	H	Einschraubgewinde
3. Anschlusswerkstoff	P	PP

Füllstandscharter NM1-004HK



- Deckel- oder Bodenmontage zur min. oder max. Füllstandüberwachung
- Schließer oder Öffner

Merkmale

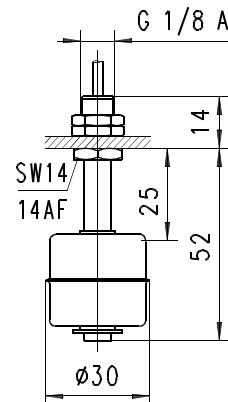
Mechanischer Niveauewächter für flüssige Medien mit berührungslöser Ansteuerung eines Reedkontaktes.

Technische Daten

Schalter	Reedschalter
Anschlussart	Außengewinde G 1/8 A
Dichte Medium	³ 0,75 g/cm ³
Druckfestigkeit	PN 30 bar
Medientemperatur	-20..+105 °C
Umgebungstemperatur	-30..+55 °C
Medien	Wasser, Öle
Anschlussbild	Schließer oder Öffner Nr. 0.442
	<p>Durch Umbau des Schwimmers, kann die Schaltfunktion gewechselt werden.</p>
Schaltspannung	max. 150 V AC/DC
Schaltstrom	max. 0,5 A
Schaltleistung	max. 20 VA/W

Schutzklasse	2 - Schutzisolation
Schutzart	IP 65
Elektr.-Anschluss	Kabel 1,5 m
Werkstoffe medienberührt	1.4571
Werkstoffe nicht medienberührt	PVC
Gewicht	0,06 kg
Einbaulage	vertikaler Einbaulage

Abmessungen



Angabe Schwimmerlage 25 mm für Dichte 1 g/cm³.
Das Gerät wird ohne Dichtung geliefert.

Handhabung und Betrieb

- Es muss sichergestellt sein, dass die angegebenen Werte für Spannung, Strom und Leistung nicht überschritten werden.
- Bei Anschluss des Schalters muss ein Verbraucher in Reihe geschaltet werden.
- Die elektrischen Angaben gelten für ohmsche Lasten. Kapazitive, induktive und Lampenlasten müssen mit einer Schutzbeschaltung betrieben werden.
- Nicht geeignet für die Verwendung in Medien mit ferritischen Partikeln.

Bestellschlüssel

1. 2. 3.
NM1 - 004 H K

1. Anschlussgröße	004	Anschlussgewinde G 1/8 A
2. Anschlussart	H	Einschraubgewinde
3. Anschlusswerkstoff	K	Edelstahl

Füllstandscharter NM-008HK



- Deckel- oder Bodenmontage zur min. oder max. Füllstandüberwachung
- Schließer oder Öffner

Merkmale

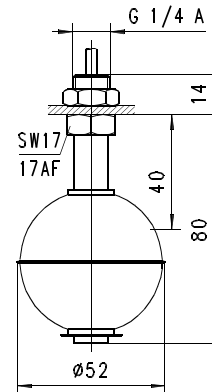
Mechanischer Niveauewächter für flüssige Medien mit berührungslöser Ansteuerung eines Reedkontaktes.

Technische Daten

Schalter	Reedschalter
Anschlussart	Außengewinde G 1/4 A
Dichte Medium	³ 0,7 g/cm ³
Druckfestigkeit	PN 40 bar
Medientemperatur	-20..+105 °C
Umgebungstemperatur	-20..+55 °C
Medien	Wasser, Öle
Anschlussbild	Schließer oder Öffner Nr. 0.442
	<p>Durch Umbau des Schwimmers, kann die Schaltfunktion gewechselt werden.</p>
Schaltspannung	max. 250 V AC
Schaltstrom	max. 1,3 A

Schaltleistung	max. 80 VA
Schutzklasse	2 - Schutzisolation
Schutzart	IP 65
Elektr.-Anschluss	Kabel 1,5 m
Werkstoffe medienberührt	1.4571
Werkstoffe nicht medienberührt	PVC
Gewicht	0,13 kg
Einbaulage	vertikaler Einbaulage

Abmessungen



Angabe Schwimmerlage 40 mm für Dichte 1 g/cm³.
Das Gerät wird ohne Dichtung geliefert.

Handhabung und Betrieb

- Es muss sichergestellt sein, dass die angegebenen Werte für Spannung, Strom und Leistung nicht überschritten werden.
- Bei Anschluss des Schalters muss ein Verbraucher in Reihe geschaltet werden.
- Die elektrischen Angaben gelten für ohmsche Lasten. Kapazitive, induktive und Lampenlasten müssen mit einer Schutzschaltung betrieben werden.
- Nicht geeignet für die Verwendung in Medien mit ferritischen Partikeln.

Bestellschlüssel

NM - ^{1.} 008 ^{2.} H ^{3.} K

1. Anschlussgröße	008	Anschlussgewinde G 1/4 A
2. Anschlussart	H	Einschraubgewinde
3. Anschlusswerkstoff	K	Edelstahl