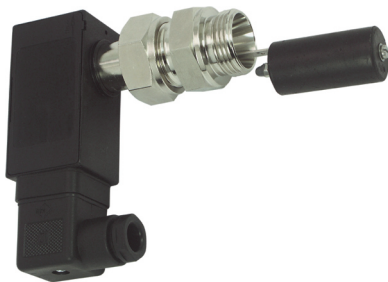


## Füllstandschalter MW3



- Hoher Schaltstrom
- Wiederholgenau
- Wechsler
- Steckeranschluss

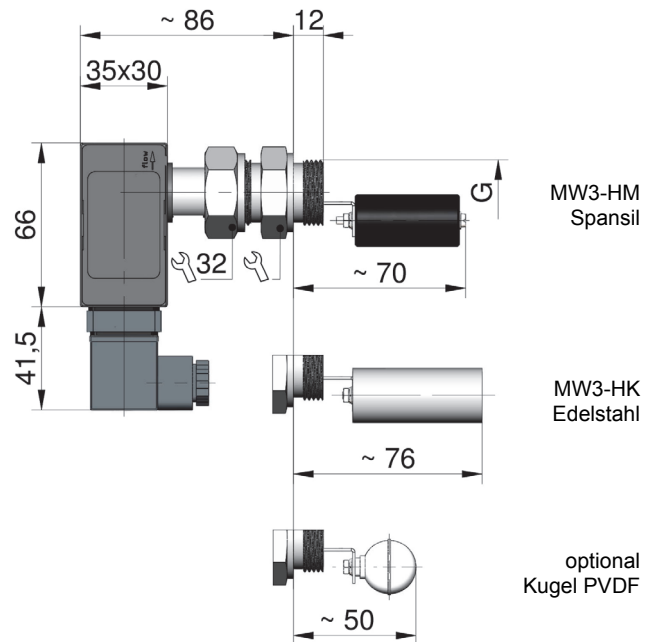
### Merkmale

Mechanischer Niveauewächter für flüssige Medien mit berührungsloser Ansteuerung eines Mikroschalters.

### Technische Daten

<b>Schalter</b>	Mikroschalter	
<b>Anschlussart</b>	Außengewinde G 3/4 A; G 1 A	
<b>Dichte Medium</b>	Spansilschwimmer	≥ 0,7 g/cm <sup>3</sup>
	Edelstahlschwimmer	≥ 0,9 g/cm <sup>3</sup>
<b>Druckfestigkeit</b>	Spansilschwimmer	PN 25 bar
	Edelstahlschwimmer	PN 10 bar
<b>Medientemperatur</b>	-20..+110 °C	
<b>Umgebungstemperatur</b>	-20..+70 °C	
<b>Medien</b>	Wasser, Öle (aggressive Medien auf Anfrage)	
<b>Anschlussbild</b>	Wechsler Nr. 0.444	
<b>Schaltspannung</b>	Max. 250 V AC	
<b>Schaltstrom</b>	Max. 5 A	
<b>Schutzklasse</b>	2 - Schutzisolation	
<b>Schutzart</b>	IP 65	
<b>Elektr.-Anschluss</b>	Stecker DIN 43650-A / ISO 4400	
<b>Werkstoffe medienberührt</b>	<i>Messingausführung:</i> CW614N vernickelt, 1.4301, 1.4571, Spansil (NBR), Hartferrit, NBR	<i>Edelstahlausführung:</i> 1.4305, 1.4571, Hartferrit, FKM
<b>Werkstoffe nicht medienberührt</b>	ABS, PA, NBR	
<b>Gewicht</b>	0,35 kg	
<b>Einbaulage</b>	horizontaler Einbau	

### Abmessungen



### Handhabung und Betrieb

- Beim Festziehen der Überwurfmutter muss das Anschlussstück mit einem Maulschlüssel (SW 19) gekontert werden.
- Es muss sichergestellt sein, dass die angegebenen Werte für Spannung, Strom und Leistung nicht überschritten werden.
- Bei Anschluss des Schalters muss ein Verbraucher in Reihe geschaltet werden.
- Die elektrischen Angaben gelten für ohmsche Lasten. Kapazitive und induktive Lasten müssen mit einer Schutzbeschaltung betrieben werden.
- Nicht geeignet für die Verwendung in Medien mit ferritischen Partikeln.
- Schaltposition wird werkseitig fixiert.

### Bestellschlüssel

MW3 -  1.  2.  3.  
MW3 -   H

<b>1. Anschlussgröße</b>	020	Anschlussgewinde G 3/4 A
	025	Anschlussgewinde G 1 A
<b>2. Anschlussart</b>	H	Einschraubgewinde
<b>3. Anschlusswerkstoff</b>	M	Messing
	K	Edelstahl

### Optionen

- Anschluss für Rundsteckverbinder M12x1, 4-polig - 250 V AC, 4 A
- Schwimmer Kugel PV DF
- Schwimmer Zylinder Edelstahl
- Signallampe rot oder rot / grün mit Stecker DIN 43650-A
- Goldkontakt 125 V AC / 30 V DC, 100 mA