

Füllstandstransmitter LC-...HM / HK



- Deckelmontage
- Wählbare Werkstoffkombination

Merkmale

Ein magnetbestückter Schwimmer beeinflusst eine Kette von Reedkontakten innerhalb des Gleitrohres. Die Reedkontakte sind derart mit Widerständen beschaltet, dass sich in der einfachsten Ausführung ein Verhalten ähnlich einem Potentiometer ergibt. Das Messergebnis kann daher als Widerstandswert oder als ratiometrisches Signal (abhängig von der Versorgungsspannung) ausgewertet werden. Alternativ kann eine Sensorausführung mit Analogausgang 4..20 mA (2-Leiter oder 3-Leiter) oder 0..10 V gewählt werden. Durch die Anordnung der Reed-Kontakte ist die Eindeutigkeit der Schaltzustände und damit eine sichere Detektion des Füllstandes gewährleistet. Die Auflösung beträgt 10 oder 20 mm. Die Geräte sind sehr wiederholgenau.

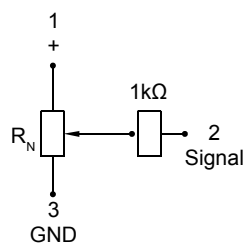
Technische Daten

Schalter	Reedschalterkette mit magnetbestücktem Schwimmer	
Mechanischer Anschluss	LC-S45	G1A
	LC-S44	G1½A
	LC-K52	G2A
Messbereiche, Längen und Teilungen	siehe „Bereiche, Abmessungen und Gewichte“	
Längentoleranz	±5 mm	
Druckfestigkeit	LC-S45	PN 20 bar
	LC-S44	PN 20 bar
	LC-K52	PN 40 bar
Medientemperatur	-20..+105 °C	
Umgebungstemperatur	-20..+70 °C	
Lagertemperatur	-20..+80 °C	
Dichte Medium	LC-S45	³ 0,34 g/cm³
	LC-S44	³ 0,44 g/cm³
	LC-K52	³ 0,66 g/cm³

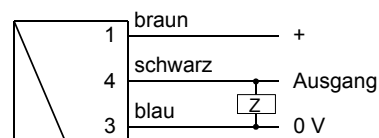
Ausgang	Widerstandskette (ratiometrisch), 4..20 mA oder 0..10 V DC	
Elektr.-Anschluss	Stecker DIN 43650-A / ISO 4400 oder für Rundsteckverbinder M12x1, 4-polig (nur für Elektronikausgang)	
Schutzart	IP 65 IP 67 nur für Rundsteckverbinder	
Werkstoffe medienberührt	LC-S45	CW614N und Spansil
	LC-S44	CW614N und Spansil
	LC-K52	Edelstahl 1.4404
Werkstoffe Elektronikgehäuse	Edelstahl 1.4305	
Gewichte	siehe Tabelle „Bereiche, Abmessungen und Gewichte“	
Konformität	CE	

Anschlussbild

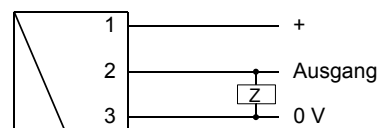
Reedschalterkette Typ WB
mit Stecker DIN 43650-A / ISO 4400



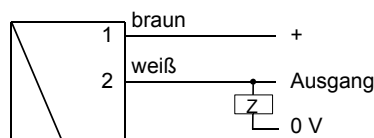
Elektronik in 3-Leiter-Ausführung Typ TS / VS
für Rundsteckverbinder M12x1, 4-polig



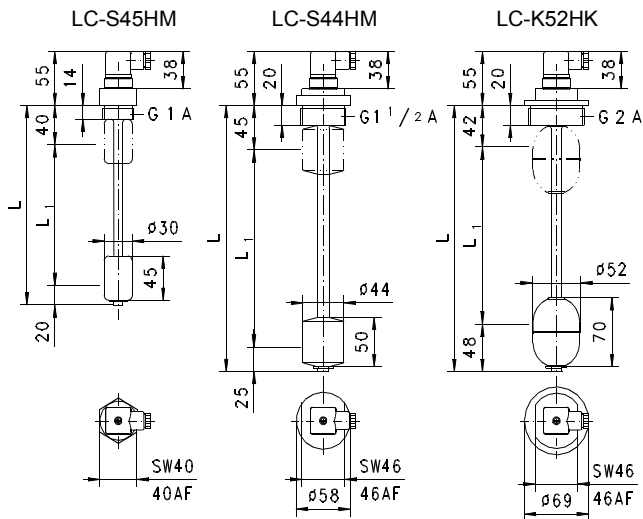
Elektronik in 3-Leiter-Ausführung Typ TB / VB
mit Stecker DIN 43650-A / ISO 4400



Elektronik in 2-Leiterausführung Typ ZB / ZS



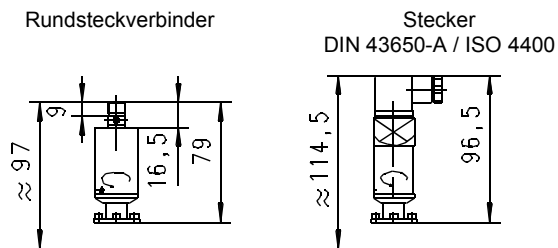
Bereiche, Abmessungen und Gewichte



Type	L	L1	Teilung	Widerstand *	Toleranz	Gewicht
LC-			mm	R _N / Ohm	Ohm	kg
S45HM0250	250	190	10	1800	±136	0,5
S45HM0500	500	440		4300	±186	0,6
S45HM0750	750	690		1503	± 52	0,6
S45HM1000	1000	940		2055	± 64	0,7
S44HM1000	1000	930	20	2295	± 95	0,7
S44HM1500	1500	1430		3543	±121	0,8
S44HM2000	2000	1930		4790	±146	0,8
K52HK0250	250	160		10	1500	±130
K52HK0500	500	410	4000		±280	1,0
K52HK0750	750	660	1647		± 83	1,0
K52HK1000	1000	910	2246		± 94	1,1
K52HK1500	1500	1410	3493		±120	1,1
K52HK2000	2000	1910	4741		±144	1,1

* + 1000 Ohm Vorwiderstand

Elektronikaufsätze



Handhabung und Betrieb

Hinweis

Nicht geeignet für die Verwendung in Medien mit ferritischen Partikeln.

Montage

Die Montage erfolgt durch Einschrauben des Sensors in eine geeignete Gewindebohrung auf der Oberseite des Behälters. Eine Flachdichtung gehört zum Lieferumfang.

Bestellschlüssel

LC - 1. 2. 3. 4.

○=Option

1. Version				
S45HM	Einschraubgewinde G1A Messing - Schwimmer Spansil			
S44HM	Einschraubgewinde G1 1/2A Messing - Schwimmer Spansil			
K52HK	Einschraubgewinde G2A Edelstahl			
2. Rohrlänge L				
0250	250 mm	●	●	
0500	500 mm	●	●	
0750	750 mm	●	●	
1000	1000 mm	●	●	●
1500	1500 mm	●	●	
2000	2000 mm	●	●	
3. Ausgang				
W	Widerstandsgeber			
Z	○ 4..20 mA (2-Leiter)			
T	○ 4..20 mA (3-Leiter)			
V	○ 0..10 V			
4. Elektrischer Anschluss				
B	Stecker DIN 43650-A / ISO 4400	●	●	●
S	○ Rundsteckverbinder M12x1, 4-polig	●	●	●

Optionen

- Sonderlängen
- Sonderteilungen
- Temperatur 120 °C

Zubehör

- Rundsteckverbinder / Kabel (KB...)
- Weitere Informationen erhalten Sie im Hauptverzeichnis „Zubehör“