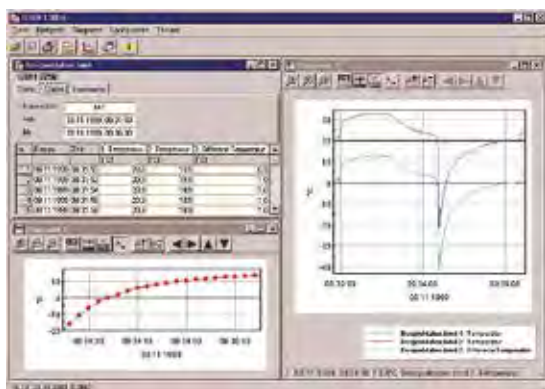


## LOGGER-SOFTWARE



## HIGHLIGHTS:

- Bedienung der Loggerfunktion
- Diagrammanzeige
- Exportfunktion

**GSOFT 3050**

Art.-Nr. 601336

Windows-Software für GMH 3000 und GMH 5000 mit Logger

**ALLGEMEINES:**

Software zum Starten, Stoppen und Auslesen von GMH 3000 Series und GMH 5000 Series Geräten mit Datenlogger. Die ausgelesenen Daten können Visualisiert, gespeichert und zur Weiterverarbeitung aufbereitet werden.

**ANWENDUNGEN:**

Abdrücken von Heizungsanlagen, Laborversuche, Prüfstände und mobile Datenerfassung.

**TECHNISCHE DATEN:**

|                                   |  |
|-----------------------------------|--|
| <b>Programmausführung:</b>        | Applikation mit Benutzeroberfläche   |
| <b>Datenspeicherung:</b>          | Datei (Binär)  |
| <b>Export-Formate:</b>            | *.csv  |
| <b>Sprachen:</b>                  | Deutsch<br>Englisch<br>Französisch<br>Tschechisch  |
| <b>Zugriffssteuerung:</b>         | -  |
| <b>Fernzugriff:</b>               | -  |
| <b>Alarmierung:</b>               | -  |
| <b>Geräte:</b>                    | GMH 3000 Series mit Datenlogger (über GRS 3100 oder USB 3100N)<br>GMH 5000 Series mit Datenlogger (über USB 5100)  |
| <b>Aufzeichnungsintervall:</b>    | Je nach Datenlogger  |
| <b>Live-Anzeige:</b>              | Nein   |
| <b>Auslesen von Datenloggern:</b> | Ja   |
| <b>Systemvoraussetzungen:</b>     | Ab Windows 7 SP1 (32 oder 64 Bit Edition)<br>Nicht lauffähig unter Windows RT, Windows 10 im S Modus,<br>auf ARM oder Intel Itanium basierten Windows Systemen |
| <b>Lieferumfang:</b>              | DVD, gedruckte Anleitung   |

## SOFTWAREANBINDUNG

|  | GMH 3000-DLL<br>(Windows Bibliothek) | GDUSB 1000-DLL<br>(Windows Bibliothek) (o. Abb) | Protokollbeschreibung<br>(www.greisinger.de) (o. Abb) |
|--|--------------------------------------|---|---|
| GMH 3xxx, GMH 5xxx                         | •                                    |   | •   |
| EASYBus und EASYLog                        |                                      |   | •   |
| TLogg                                      |                                      |   | •   |
| GDUSB 1000                                 |                                      | •   |   |
| Logger starten, stoppen, löschen, auslesen | •                                    |   |   |
| Programmbeispiele                          | Visual Studio,<br>Excel VBA          | Visual Studio                                   |   |
| kostenpflichtig                            | •                                    | •   |   |

**GMH 3000.DLL**

Art.-Nr. 603027

Windowsfunktionsbibliothek für GMH

Für die Schnittstellen-Kommunikation GMH3xxx / GMH5xxx &lt;-&gt; PC